



การสำรวจ การรื้อയാตก ร่วมรับผิตชอบต่อสังคม ช่วยกันควบคุมและป้องกัน การแพร่ระบาดของโรคโควิด-19 เพื่อกระตุ้นเศรษฐกิจและส่งเสริมการท่องเที่ยวไทย

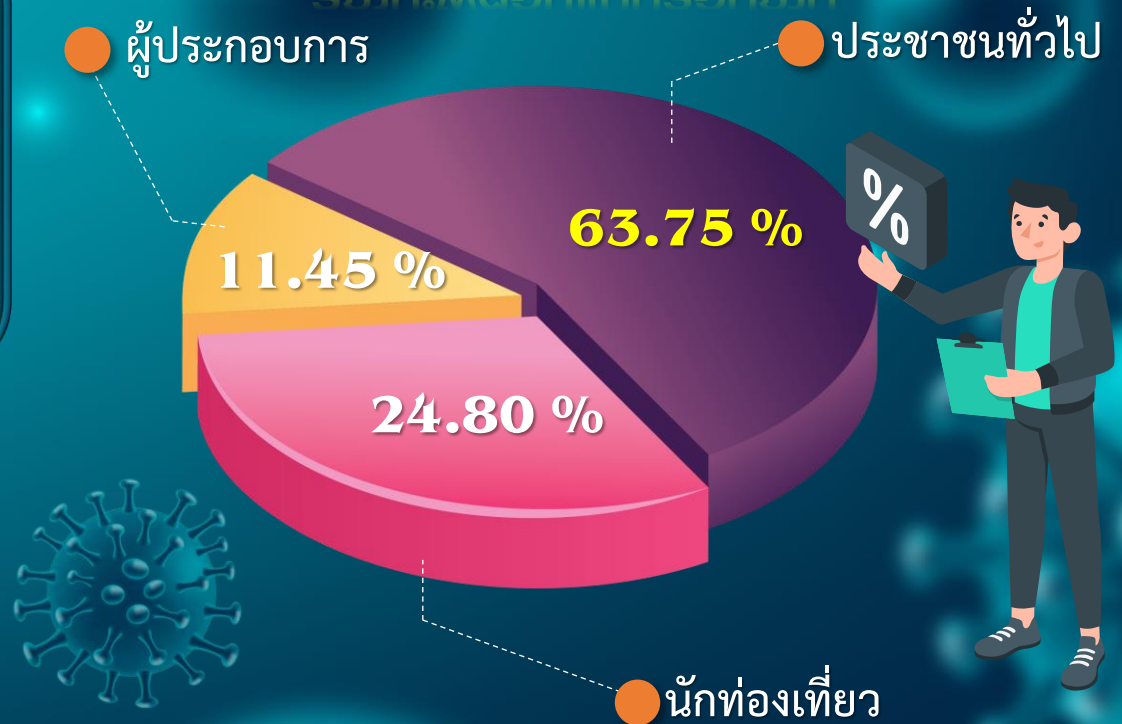
โดย เครือข่ายมหาวิทยาลัยราชภัฏ 38 แห่ง

สำรวจ | วันที่ 4-14 ธันวาคม 2563 | เก็บข้อมูลจาก 77 จังหวัด จำนวน 24,142 คน

สำรวจ 77 จังหวัด ทั่วประเทศ



สถานะผู้ตอบแบบสอบถาม





การสำรวจ การด้อยค่ากร ร่วมรับผิตชอบต่อสังคม ช่วยกันควบคุมและป้องกัน การแพร่ระบาดของโรคโควิด-19 เพื่อกระตุ้นเศรษฐกิจและส่งเสริมการท่องเที่ยวไทย

โดย เครือข่ายมหาวิทยาลัยราชภัฏ 38 แห่ง



สถานะผู้ตอบแบบสอบถาม จำแนกตามเมืองหลัก เมืองรองของการท่องเที่ยว

สถานะ	รวม 77 จังหวัด		เมืองหลัก		เมืองรอง	
	จำนวน	ร้อยละ	จำนวน	ร้อยละ	จำนวน	ร้อยละ
ประชาชนทั่วไป	15,390	63.75	6,879	62.76	8,511	64.57
นักท่องเที่ยว	5,988	24.80	2,732	24.93	3,256	24.70
ผู้ประกอบการ/บุคลากรที่เกี่ยวข้องกับการท่องเที่ยว	2,764	11.45	1,349	12.31	1,415	10.73
รวม	24,142	100.00	10,960	100.00	13,182	100.00





การสำรวจ การด้อย่างตัก ร่วมรับผิดชอบต่อสังคม ช่วยกันควบคุมและป้องกัน การแพร่ระบาดของโรคโควิด-19 เพื่อกระตุ้นเศรษฐกิจและส่งเสริมการท่องเที่ยวไทย

โดย เครือข่ายมหาวิทยาลัยราชภัฏ 38 แห่ง

การป้องกันตนเองอย่างสม่ำเสมอ (อย่างเคร่งครัด) ต่อการแพร่ระบาดของโรคโควิด-19

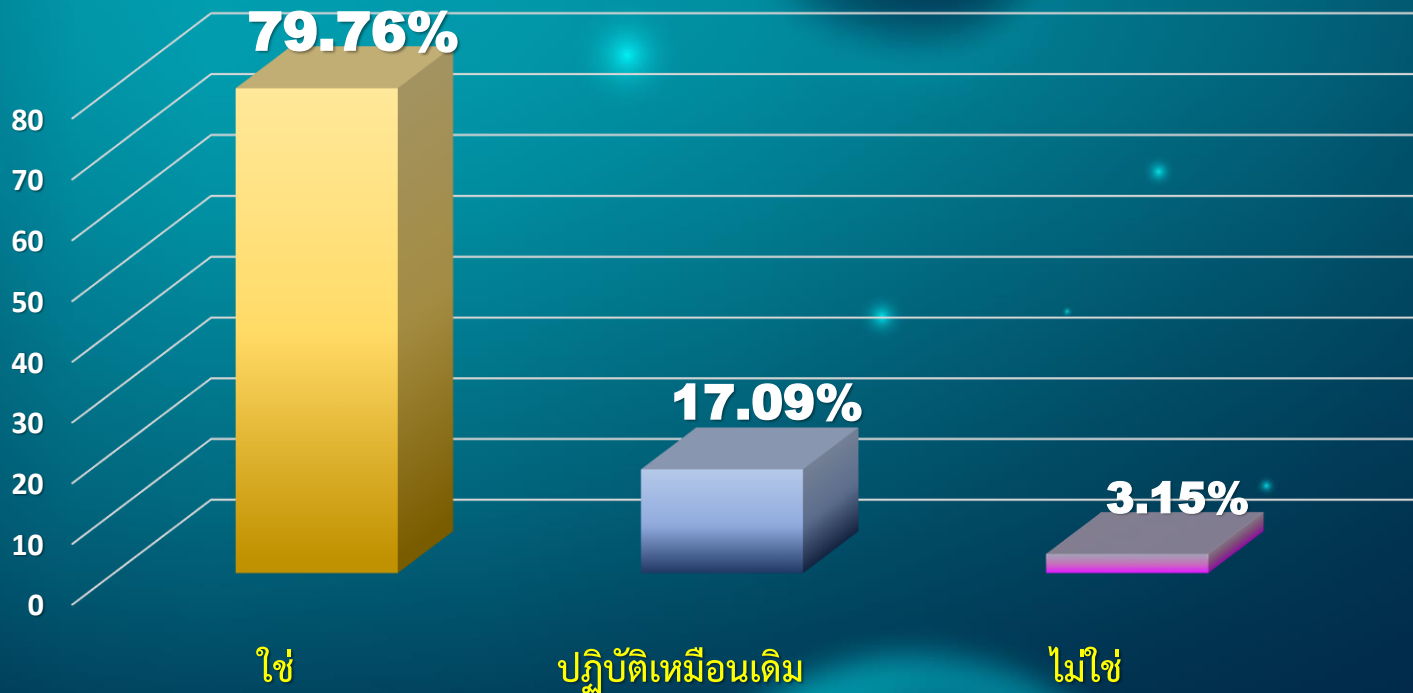
การป้องกัน	จำนวน	ร้อยละ
หมั่นล้างมือให้สะอาดด้วยน้ำและสบู่ หรือแอลกอฮอล์เจล	20,276	83.99
สวมหน้ากากอนามัย/หน้ากากผ้าตลอดเวลาเมื่ออยู่กับผู้อื่น	20,224	83.77
หลีกเลี่ยงการอยู่ในสถานที่ที่ผู้คนพลุกพล่าน หรืออยู่ในสถานที่ที่การระบายอากาศเป็นระบบปิด	14,177	58.72
งดเดินทางไปในเขตจังหวัดพื้นที่เสี่ยงที่พบผู้ติดเชื้อโควิด-19	12,855	53.25
รับประทานอาหารสุกใหม่	12,463	51.62
ไม่นำมือมาสัมผัสผ้า สวมก ปาก โดยไม่จำเป็น	12,337	51.10
รักษาระยะห่างไม่น้อยกว่า 1 - 2 เมตรหรือ 1 - 2 ช่วงแขน และใช้เวลาพบปะผู้อื่นให้สั้นที่สุด	11,620	48.13
การเข้าใช้บริการสถานประกอบการตามมาตรการป้องกันโรคตามที่ราชการกำหนด และตรวจวัดอุณหภูมิของผู้เข้าใช้บริการ	11,177	46.30
แยกของใช้ส่วนตัวและไม่ใช้ของใช้ส่วนตัวร่วมกับผู้อื่น	10,622	44.00
ไม่รับประทานอาหารร่วมสำหรับเดียวกันหรือใช้ช้อนกลางร่วมกันกับผู้อื่น	10,599	43.90
หลีกเลี่ยงการไปในสถานที่ชุมชน	10,342	42.84
การสแกนคิวอาร์โค้ด “ไทยชนะ” หรือ การลงทะเบียนเข้าใช้บริการ	10,259	42.49
อื่น ๆ	178	0.74





การสำรวจ การรื้อയാတก ร่วมรับผิตชอบต่อสังคม ช่วยกันควบคุมและป้องกัน
การแพร่ระบาดของโรคโควิด-19 เพื่อกระตุ้นเศรษฐกิจและส่งเสริมการท่องเที่ยวไทย
โดย เครือข่ายมหาวิทยาลัยราชภัฏ 38 แห่ง

ชาวล่าสุดที่มีผู้ติดเชื้อโควิด-19 ในประเทศไทยในหลายจังหวัด
ทำให้มีการปฏิบัติตนเองอย่างเคร่งครัดยิ่งขึ้นในการป้องกันการติดเชื้อโควิด-19





การสำรวจ การด้อยค่าทก ร่วมรับผิตชอบต่อสังคม ช่วยกันควบคุมและป้องกัน การแพร่ระบาดของโรคโควิด-19 เพื่อกระตุ้นเศรษฐกิจและส่งเสริมการท่องเที่ยวไทย

โดย เครือข่ายมหาวิทยาลัยราชภัฏ 38 แห่ง

ความกังวลใจต่อการระบาดของโรคโควิด-19 รอบแรกที่ผ่านมาและในขณะนี้ที่ระบาดในหลายจังหวัด

ความกังวล	รวม 77 จังหวัด		เมืองหลัก		เมืองรอง	
	จำนวน	ร้อยละ	จำนวน	ร้อยละ	จำนวน	ร้อยละ
กังวลเท่าๆ กัน	10,567	43.77	4,879	44.52	5,688	43.15
กังวลรอบแรกมากกว่าการระบาดในขณะนี้	7,188	29.77	3,047	27.80	4,141	31.41
กังวลรอบแรกน้อยกว่าการระบาดในขณะนี้	4,237	17.55	2,036	18.58	2,201	16.70
ไม่ค่อยกังวล	1,469	6.08	635	5.79	834	6.33
ไม่กังวลเลย	681	2.82	363	3.31	318	2.41
รวม	24,142	100.00	10,960	100.00	13,182	100.00

ความกังวล	เหนือ	กลาง	ตะวันออก	ตะวันออกเฉียงเหนือ	ใต้
กังวลเท่าๆ กัน	46.03%	47.54%	38.07%	43.80%	40.27%
กังวลรอบแรกมากกว่าการระบาดในขณะนี้	28.79%	24.45%	32.51%	34.57%	30.90%
กังวลรอบแรกน้อยกว่าการระบาดในขณะนี้	17.11%	18.03%	17.47%	14.19%	20.61%
ไม่ค่อยกังวล	6.17%	6.22%	7.03%	5.59%	5.96%
ไม่กังวลเลย	1.90%	3.75%	4.92%	1.85%	2.26%
รวม	100.00%	100.00%	100.00%	100.00%	100.00%



การสำรวจ การรื้อയാตก ร่วมรับผิตชอบต่อสังคม ช่วยกันควบคุมและป้องกัน การแพร่ระบาดของโรคโควิด-19 เพื่อกระตุ้นเศรษฐกิจและส่งเสริมการท่องเที่ยวไทย โดย เครือข่ายมหาวิทยาลัยราชภัฏ 38 แห่ง



สาเหตุที่ทำให้มีความกังวล



สาเหตุ	จำนวน	ร้อยละ
เกิดการระบาดอีกครั้ง	17,253	71.46
คนตกงาน ว่างงาน	13,507	55.95
ธุรกิจ ค้าขายหยุดชะงัก	12,956	53.67
ยังไม่มีวัคซีนป้องกันโรคโควิด-19	10,792	44.70
ประกาศล็อกดาวน์	10,486	43.43
สถานศึกษาต้องปิด	9,531	39.48
ต้องปฏิบัติตามในการป้องกันอย่างเคร่งครัด	8,941	37.04
อื่น ๆ	206	0.85





การสำรวจ การด้อย่างตัก ร่วมรับผิดชอบต่อสังคม ช่วยกันควบคุมและป้องกัน การแพร่ระบาดของโรคโควิด-19 เพื่อกระตุ้นเศรษฐกิจและส่งเสริมการท่องเที่ยวไทย

โดย เครือข่ายมหาวิทยาลัยราชภัฏ 38 แห่ง

ความเชื่อมั่นต่อมาตรการในการติดตามและควบคุมการแพร่ระบาดของโรคโควิด-19 ของภาครัฐกรณีมีผู้ติดเชื้อในประเทศไทย

ความเชื่อมั่น	รวม 77 จังหวัด		เมืองหลัก		เมืองรอง	
	จำนวน	ร้อยละ	จำนวน	ร้อยละ	จำนวน	ร้อยละ
เชื่อมั่นมาก	5,233	21.68	2,201	20.08	3,032	23.00
ค่อนข้างเชื่อมั่น	13,808	57.19	6,537	59.64	7,271	55.16
ไม่เชื่อมั่น	3,790	15.70	1,664	15.18	2,126	16.13
ไม่เชื่อมั่นเป็นอย่างมาก	1,311	5.43	558	5.09	753	5.71
รวม	24,142	100.00	10,960	100.00	13,182	100.00

ความเชื่อมั่น	เหนือ	กลาง	ตะวันออก	ตะวันออกเฉียงเหนือ	ใต้
เชื่อมั่นมาก	17.30%	16.32%	18.85%	19.55%	34.10%
ค่อนข้างเชื่อมั่น	58.52%	60.61%	55.63%	56.85%	53.26%
ไม่เชื่อมั่น	19.29%	16.73%	19.83%	15.81%	10.52%
ไม่เชื่อมั่นเป็นอย่างมาก	4.89%	6.35%	5.69%	7.79%	2.12%
รวม	100%	100%	100%	100%	100%



การสำรวจ การรื้อയാตก ร่วมรับผิตชอบต่อสังคม ช่วยกันควบคุมและป้องกัน การแพรระบาดของโรคโควิด-19 เพื่อกระตุ้นเศรษฐกิจและส่งเสริมการท่องเที่ยวไทย โดย เครือข่ายมหาวิทยาลัยราชภัฏ 38 แห่ง



ความเหมาะสมสำหรับคนไทยช่วงเวลานี้กับการท่องเที่ยวภายในประเทศไทย

ความเหมาะสม	จำนวน	ร้อยละ
มากที่สุด	3,875	16.05
มาก	5,028	20.83
ปานกลาง	8,957	37.10
น้อย	2,607	10.80
น้อยที่สุดหรือไม่เหมาะสม	3,675	15.22





การสำรวจ การ์ดอย่าตก ร่วมรับผิดชอบต่อสังคม ช่วยกันควบคุมและป้องกัน การแพร่ระบาดของโรคโควิด-19 เพื่อกระตุ้นเศรษฐกิจและส่งเสริมการท่องเที่ยวไทย โดย เครือข่ายมหาวิทยาลัยราชภัฏ 38 แห่ง

สาเหตุที่คิดว่าช่วงเวลานี้ เหมาะสมกับการท่องเที่ยวภายในประเทศไทย

สาเหตุ	จำนวน	ร้อยละ
ลดโอกาสเสี่ยงในการแพร่ระบาดของโรคโควิด-19 เพราะมีนักท่องเที่ยวต่างชาติน้อย	10,579	51.69
เป็นช่วงฤดูกาลท่องเที่ยว (High season) เนื่องจากมีอุณหภูมิที่เหมาะสมและความสวยงามของสถานที่ท่องเที่ยว	9,367	45.77
ผู้ประกอบการให้ความสำคัญกับนักท่องเที่ยวชาวไทย เพราะมีนักท่องเที่ยวต่างชาติน้อย	8,721	42.61
รัฐบาลมีนโยบาย ง่ายคนละครึ่ง ระยะที่ 1 (23 ต.ค. - 31 ธ.ค. 2563) และระยะที่ 2 (ม.ค.-มี.ค. 2564)	8,676	42.39
แพคเกจท่องเที่ยวหลายแห่งจัดรายการ ลด แลก แจก แถม เพื่อกระตุ้นยอดขาย	8,431	41.19
รัฐบาลมีนโยบายและวันหยุดยาวติดกันมาโดยตลอด	7,257	35.46
รัฐบาลมีโครงการเราเที่ยวด้วยกัน (1 กรกฎาคม 2563 - 31 มกราคม 2564) เพื่อกระตุ้นการใช้จ่ายภาคประชาชนผ่านการท่องเที่ยวภายในประเทศ	6,676	32.62
ผู้ที่เกี่ยวข้องกับการท่องเที่ยวประชาสัมพันธ์แหล่งท่องเที่ยวหรือมีโปรโมชั่นในรูปแบบต่างๆ เพื่อจูงใจ	6,165	30.12
รัฐบาลมีนโยบาย ช้อปดีมีคืน (23 ตุลาคม - 31 ธันวาคม 2563) สินค้าและบริการที่เมื่อซื้อแล้วสามารถนำมาลดหย่อนภาษีได้ตามโครงการและตามเงื่อนไข	5,849	28.58
อื่น ๆ	267	1.3





การสำรวจ การรื้อയാตก ร่วมรับผิตชอบต่อสังคม ช่วยกันควบคุมและป้องกัน การแพร่ระบาดของโรคโควิด-19 เพื่อกระตุ้นเศรษฐกิจและส่งเสริมการท่องเที่ยวไทย โดย เครือข่ายมหาวิทยาลัยราชภัฏ 38 แห่ง

สาเหตุที่ช่วงเวลานี้ ไม่เหมาะสมกับการท่องเที่ยวภายในประเทศไทย

สาเหตุ	จำนวน	ร้อยละ
ช่วงเวลานี้ประเทศไทยเข้าสู่ฤดูหนาวซึ่งเป็นช่วงที่โรคโควิด-19 แพร่ระบาดได้ง่าย	2,867	78.01
โอกาสเสี่ยงต่อการติดโรคโควิด-19 สูงถ้ามีการเดินทางท่องเที่ยว	2,852	77.61
แนวโน้มพฤติกรรมในการป้องกันตนเองของประชาชนลดลง เช่น ไม่ใส่หน้ากากอนามัย ไม่มีการเว้นระยะห่างทางสังคม ฯลฯ	2,755	74.97
สถานการณ์โรคโควิด-19 เปลี่ยนแปลงอยู่เสมอ ทำให้การวางแผนการท่องเที่ยวยาก	2,317	63.05
เศรษฐกิจไม่ดีควรลดรายจ่ายที่ไม่จำเป็น	1,795	48.84
จังหวัดที่ต้องการไปเที่ยวมีความไม่ปลอดภัยเนื่องจากการแพร่ระบาดของโรคโควิด-19	1,721	46.83
ไม่มีเงินเพียงพอในการไปท่องเที่ยว	1,442	39.24
แหล่งท่องเที่ยวต่างๆ มีนักท่องเที่ยวจำนวนมากทำให้ไม่น่าเที่ยว	1,416	38.53
หน่วยงานที่ทำงานอยู่หรืองานที่ทำไม่สามารถหยุดไปเที่ยวได้	1,054	28.68
อื่น ๆ	21	0.57





การสำรวจ การรื้อയാตก ร่วมรับผิตชอบต่อสังคม ช่วยกันควบคุมและป้องกัน การแพรระบาดของโรคโควิด-19 เพื่อกระตุ้นเศรษฐกิจและส่งเสริมการท่องเที่ยวไทย โดย เครือข่ายมหาวิทยาลัยราชภัฏ 38 แห่ง

การวางแผนในการไปท่องเที่ยวช่วงเทศกาลปีใหม่

การวางแผนในการท่องเที่ยว	รวม 77 จังหวัด		เมืองหลัก		เมืองรอง	
	จำนวน	ร้อยละ	จำนวน	ร้อยละ	จำนวน	ร้อยละ
วางแผนไปท่องเที่ยว แต่รอดูสถานการณ์การแพรระบาดของโรคโควิด-19	8,145	33.74	3,804	34.71	4,341	32.93
ไม่ได้มีการวางแผนไปท่องเที่ยวแต่อาจจะไปท่องเที่ยว	4,867	20.16	2,106	19.22	2,761	20.95
ไม่ได้มีการวางแผนไปท่องเที่ยวและจะไม่ไปแน่นอน	4,609	19.09	1,640	14.96	2,969	22.52
วางแผนไปท่องเที่ยว และมีแนวโน้มที่จะเปลี่ยนใจไม่เดินทาง	3,942	16.33	2,180	19.89	1,762	13.37
วางแผนไปท่องเที่ยว และยืนยันที่จะไป	2,579	10.68	1,230	11.22	1,349	10.23
รวม	24,142	100.00	10,960	100.00	13,182	100.00

การวางแผนในการท่องเที่ยว	เหนือ	กลาง	ตะวันออก	ตะวันออกเฉียงเหนือ	ใต้
วางแผนไปท่องเที่ยว แต่รอดูสถานการณ์การแพรระบาดของโรคโควิด-19	34.75%	32.43%	36.41%	34.78%	32.58%
ไม่ได้มีการวางแผนไปท่องเที่ยวแต่อาจจะไปท่องเที่ยว	19.79%	19.89%	18.00%	21.89%	19.89%
ไม่ได้มีการวางแผนไปท่องเที่ยวและจะไม่ไปแน่นอน	22.53%	15.42%	19.02%	23.25%	17.54%
วางแผนไปท่องเที่ยว และมีแนวโน้มที่จะเปลี่ยนใจไม่เดินทาง	12.12%	22.38%	16.98%	11.22%	16.07%
วางแผนไปท่องเที่ยว และยืนยันที่จะไป	10.81%	9.87%	9.59%	8.86%	13.92%
รวม	100%	100%	100%	100%	100%

ได้รับการสนับสนุนจากสำนักงานการวิจัยแห่งชาติ กระทรวงการอุดมศึกษา วิทยาศาสตร์ วิจัยและนวัตกรรม



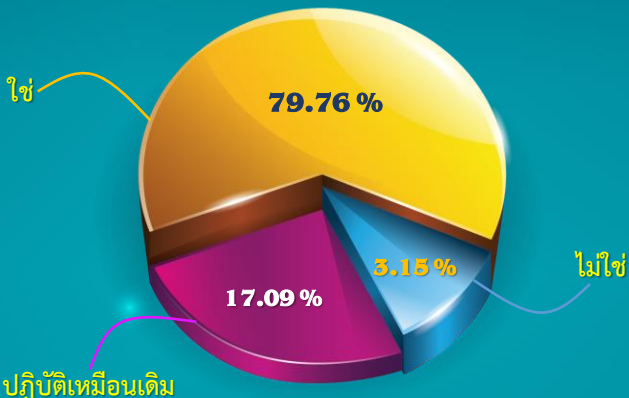
ราชภัฏโพลล์ การสำรวจ การ์ดอย่าตก ร่วมรับพิชชองต่อสังคม ช่วยกันควบคุมและ ป้องกันกาแพร่ระบาดของโรคโควิด-19 เพื่อกระตุ้นเศรษฐกิจและส่งเสริมการท่องเที่ยวไทย



สำรวจ | วันที่ 4-14 ธันวาคม 2563 | เก็บข้อมูล 77 จังหวัด จำนวน 24,142 คน

โดย เครือข่ายมหาวิทยาลัยราชภัฏ 38 แห่ง

การเพิ่มความเคร่งครัดในการป้องกันตนเองหลังพบผู้ติดเชื้อ
โควิด-19 ในหลายจังหวัดของประเทศไทย



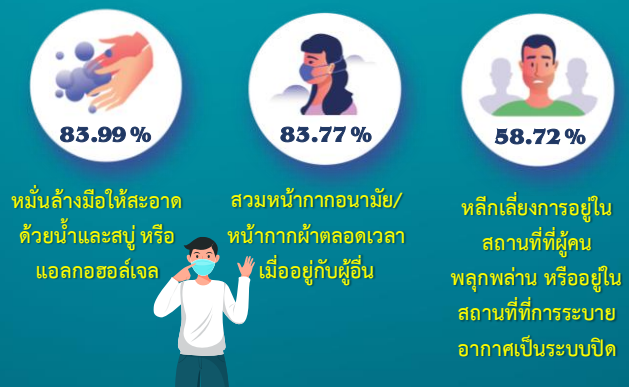
ความกังวลใจเมื่อเทียบกับการระบอบแรกทีพาน



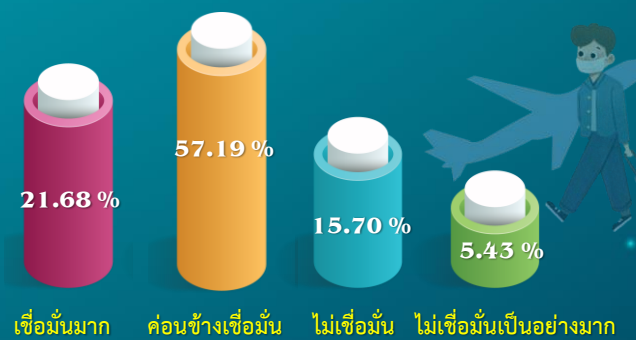
สาเหตุที่ก้ก้มีความกังวล



การป้องกันตนเองอย่างสม่ำเสมอ (อย่างเคร่งครัด)
ต่อการระบาดของโรคโควิด-19



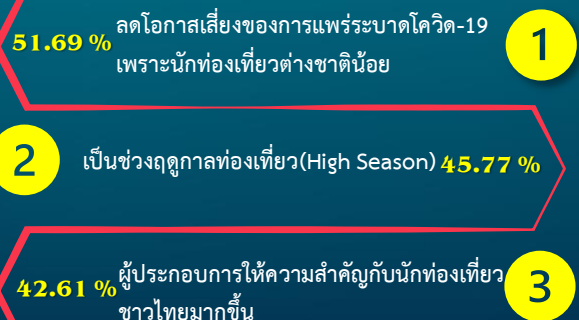
ความเชื่อมั่นต่อมาตรการในการติดตามและควบคุมการระบาดของ
โรคโควิด-19 ของภาครัฐ



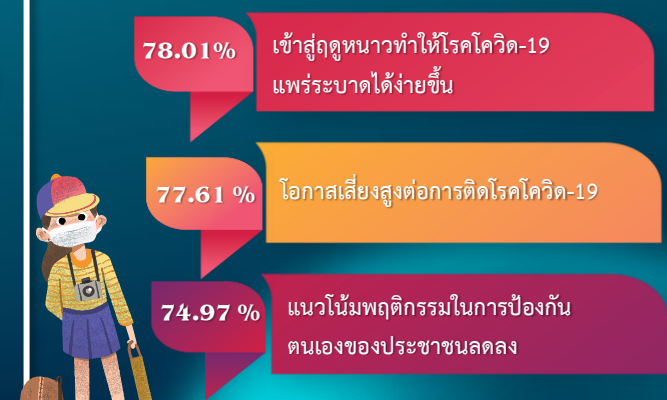
ความเหมาะสมสำหรับคนไทยช่วงเวลากับการ
ท่องเที่ยวภายในประเทศไทย



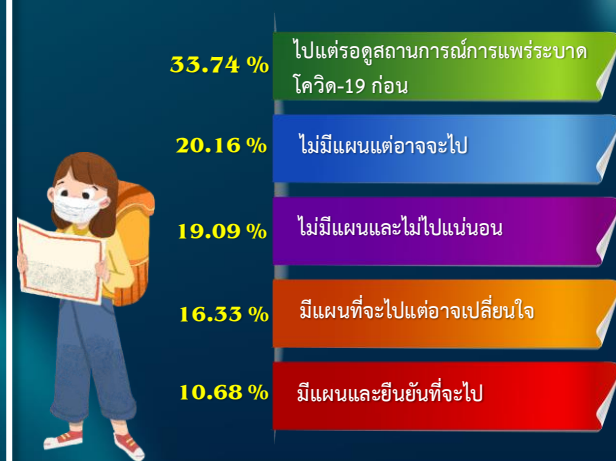
สาเหตุที่คิดว่าเหมาะสมกับการท่องเที่ยวภายในประเทศไทย



สาเหตุที่คิดว่าไม่เหมาะสมกับการท่องเที่ยวภายในประเทศไทย



การวางแผนท่องเที่ยวในช่วงเทศกาลปีใหม่





“กลุ่มราชภัฏโพลล์” **เผย!!**

คนไทยรอดสถานการณ์ก่อนท่องเที่ยว

หวั่น!! โควิดระลอกอีกครั้ง

ย้ำ!! ต้องปฏิบัติตาม

อย่างเคร่งครัด



สำรวจ | วันที่ 4-14 ธันวาคม 2563 | เก็บข้อมูล 77 จังหวัด จำนวน 24,142 คน

โดย เครือข่ายมหาวิทยาลัยราชภัฏ 38 แห่ง

“ราชภัฏโพลล์” โพลล์เครือข่ายมหาวิทยาลัยราชภัฏ ได้ทำการสำรวจข้อมูลจากประชาชน 77 จังหวัดทั่วประเทศ จำนวน 24,142 คน ระหว่างวันที่ 4-14 ธันวาคม 2563 จากผลพวงของข่าวการกลับมาแพร่ระบาดของโรคโควิด-19 อีกครั้งในหลายจังหวัดเมื่อต้นเดือนธันวาคม 2563 ประเด็น “การรื้อฟื้นความร่วมมือกับภาคส่วนที่เกี่ยวข้อง ช่วยกันควบคุมและป้องกันการแพร่ระบาดของโรคโควิด-19 เพื่อกระตุ้นเศรษฐกิจและส่งเสริมการท่องเที่ยวไทย” จากผลโพลล์พบว่า ประชาชนยังคงมีความกังวลใจ โดยร้อยละ 43.77 มีความกังวลใจเท่าๆ กับการระบาดของโรคโควิด-19 ในรอบแรกที่ผ่านมา และร้อยละ 29.77 กังวลรอบแรกมากกว่าการระบาดของโรคโควิด-19 ในรอบนี้ ซึ่งสาเหตุอันดับแรกของความกังวลใจ ร้อยละ 71.46 มาจากการเกรงว่าจะเกิดการระบาดของโรคโควิด-19 อีกครั้ง รองลงมา ร้อยละ 55.95 คือ ความกังวลใจเรื่องคนตกงาน/ว่างงาน แต่ประชาชนถึงร้อยละ 78.87 ค่อนข้างเชื่อมั่นหรือเชื่อมั่นมากต่อมาตรการในการติดตามและควบคุมการแพร่ระบาดของโรคโควิด-19 จากภาครัฐ ซึ่งจากผลกระทบของข่าวการแพร่ระบาดดังกล่าว ทำให้ประชาชน ร้อยละ 79.76 มีความใส่ใจปฏิบัติตามเองเพื่อป้องกันการแพร่ระบาดอย่างเคร่งครัดยิ่งขึ้น โดยวิธีการป้องกันที่นิยมสูงสุด ร้อยละ 83.99 คือ การหมั่นล้างมือให้สะอาดด้วยน้ำและสบู่ หรือแอลกอฮอล์เจล รองลงมา ร้อยละ 83.77 คือ การสวมหน้ากากอนามัย/หน้ากากผ้าตลอดเวลาเมื่ออยู่กับผู้อื่น

เมื่อสอบถามถึงการวางแผนในการท่องเที่ยวในช่วงเทศกาลปีใหม่ พบว่า ร้อยละ 33.74 มีการวางแผนในการท่องเที่ยว แต่รอดูสถานการณ์การแพร่ระบาดของโรคโควิด-19 อีกครั้ง หรือ ร้อยละ 16.33 วางแผนท่องเที่ยวแต่มีแนวโน้มที่จะเปลี่ยนใจไม่ไป และส่วนหนึ่ง ร้อยละ 19.09 ไม่ได้มีการวางแผนไปท่องเที่ยวและจะไม่ไปแน่นอน ในขณะที่ ร้อยละ 10.68 ตอบว่า วางแผนไปท่องเที่ยวและยืนยันที่จะไป และ ร้อยละ 20.16 ไม่ได้วางแผนไปท่องเที่ยวแต่อาจจะไปท่องเที่ยว

