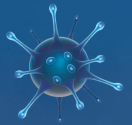




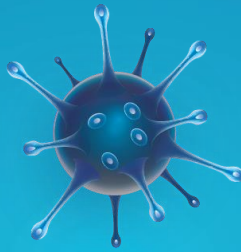
# การสำรวจ ความเชื่อมั่นต่อมาตรการในการป้องกันการระบาดของโควิด-19 ในเขตติดต่อชายแดนไทย-มาเลเซีย

โดย เครือข่ายมหาวิทยาลัยราชภัฏ 38 แห่ง

สำรวจ | วันที่ 31 ต.ค. – 6 พ.ย. 2563 | เก็บข้อมูลจาก 4 จังหวัดเขตติดต่อชายแดนไทย-มาเลเซีย จำนวน 1,074 คน



## สำรวจ 4 จังหวัด เขตติดต่อชายแดน ไทย-มาเลเซีย



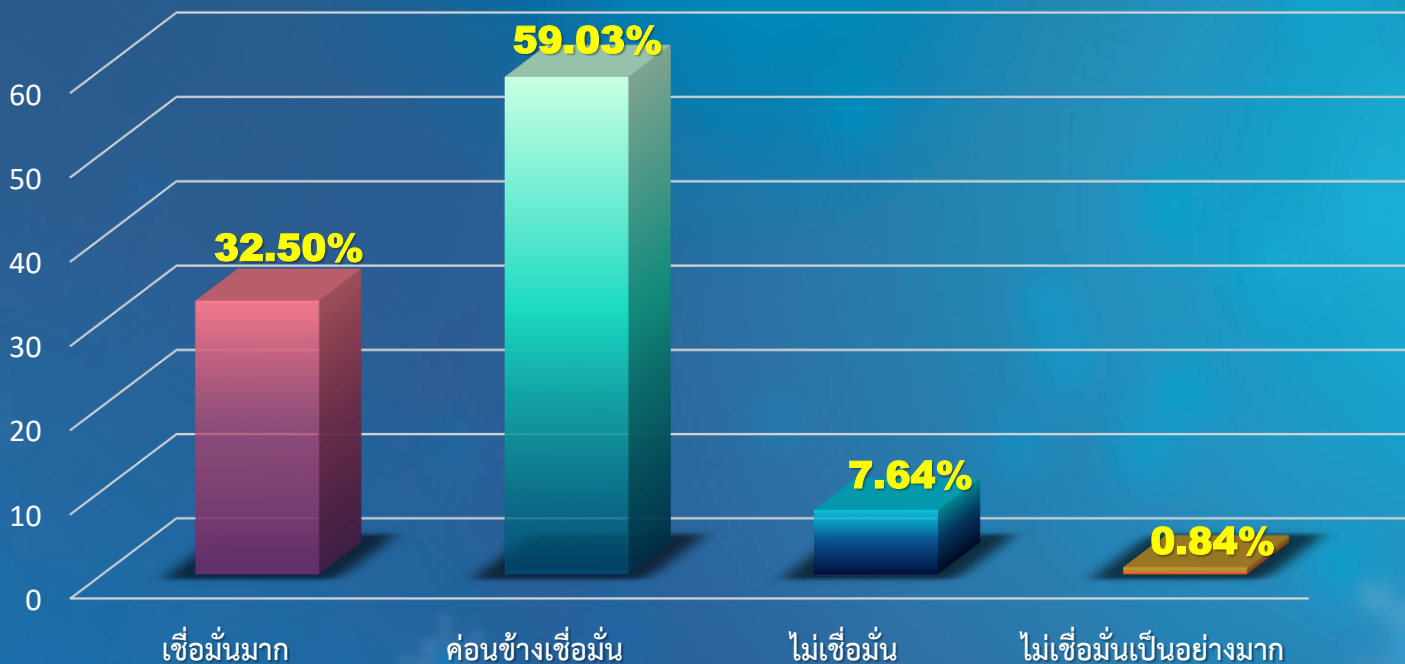
ได้รับการสนับสนุนจากสำนักงานการวิจัยแห่งชาติ กระทรวงการอุดมศึกษา วิทยาศาสตร์ วิจัยและนวัตกรรม



# การสำรวจ ความเชื่อมั่นต่อมาตรการในการป้องกันการระบาดของโควิด-19 ในเขตติดต่อชายแดนไทย-มาเลเซีย

โดย เครือข่ายมหาวิทยาลัยราชภัฏ 38 แห่ง

ความเชื่อมั่นต่อมาตรการในการป้องกันการระบาดของไวรัส COVID-19  
ในเขตติดต่อชายแดนไทย-มาเลเซีย ของประเทศไทย



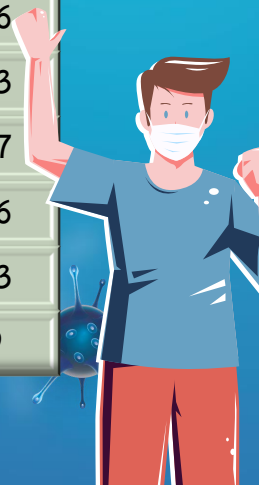
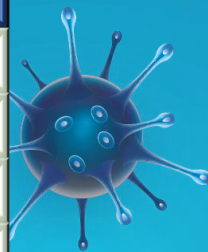


# การสำรวจ ความเชื่อมั่นต่อมาตรการในการป้องกันการระบาดของโควิด-19 ในเขตติดต่อชายแดนไทย-มาเลเซีย

โดย เครือข่ายมหาวิทยาลัยราชภัฏ 38 แห่ง

## การป้องกันตนเองอย่างสม่ำเสมอต่อการแพร่ระบาดของ ของไวรัส COVID-19

รายการ	จำนวน	ร้อยละ
หมั่นล้างมือให้สะอาดด้วยน้ำและสบู่ หรือแอลกอฮอล์เจล	779	72.53
สวมหน้ากากอนามัย/หน้ากากผ้าตลอดเวลาเมื่ออยู่กับผู้อื่น	778	72.44
ไม่นำมือมาสัมผัสตา จมูก ปาก โดยไม่จำเป็น	382	35.57
หลีกเลี่ยงการอยู่ในสถานที่ที่ผู้คนพลุกพล่าน หรืออยู่ในสถานที่ที่การระบายอากาศเป็นระบบปิด	330	30.73
รักษาระยะห่างไม่น้อยกว่า 1 - 2 เมตรหรือ 1 - 2 ช่วงแขน และใช้เวลาพบปะผู้อื่นให้สั้นที่สุด	305	28.40
ไม่รับประทานอาหารร่วมสำหรับเดียวกันหรือใช้ช้อนกลางร่วมกันกับผู้อื่น	279	25.98
รับประทานอาหารสุกใหม่	267	24.86
หลีกเลี่ยงการไปในสถานที่ชุมชน	257	23.93
แยกของใช้ส่วนตัวและไม่ใช้ของใช้ส่วนตัวร่วมกับผู้อื่น	222	20.67
การเข้าใช้บริการสถานประกอบการตามมาตรการป้องกันโรคตามที่ราชการ และตรวจวัดอุณหภูมิของผู้เข้าใช้บริการ	209	19.46
การสแกนคิวอาร์โค้ด “ไทยชนะ”/การลงทะเบียนเข้าใช้บริการ	126	11.73
อื่น ๆ	1	0.09





# การสำรวจ ความเชื่อมั่นต่อมาตรการในการป้องกันการระบาดของโควิด-19 ในเขตติดต่อชายแดนไทย-มาเลเซีย

โดย เครือข่ายมหาวิทยาลัยราชภัฏ 38 แห่ง

มาตรการใดที่คิดว่าจะมีการปฏิบัติไม่เข้มงวดหรือเพียงพอ ในการป้องกันการระบาดของโควิด-19 ในเขตติดต่อชายแดนไทย-มาเลเซีย

รายการ	จำนวน	ร้อยละ
การลักลอบหลบหนีเข้าเมืองโดยผิดกฎหมาย	609	56.70
การเดินทางเข้า-ออก บริเวณจุดผ่านแดนถาวร	414	38.55
จัดตั้งจุดตรวจ/จุดสกัด ตรวจตรา ฝึกระวัง และสกัดกั้นผู้ลักลอบเข้าเมืองโดยผิดกฎหมาย	357	33.24
การวางกำลังเจ้าหน้าที่บริเวณตะเข็บชายแดน	246	22.91
การเตรียมความพร้อมรองรับสถานการณ์การแพร่ระบาดโควิด-19 ของโรงพยาบาล/หน่วยงาน ด้านสาธารณสุข	208	19.37
การปฏิบัติตามมาตรการควบคุมโรคของประชาชนคนไทย	196	18.25
การปฏิบัติตามมาตรการควบคุมโรคของสถานประกอบการ	195	18.16
การปฏิบัติตามมาตรการควบคุมโรคของแรงงานต่างด้าวและ/หรือชาวต่างชาติ	169	15.74
การพ่นฆ่าเชื้อรถบรรทุกสินค้านำเข้าทุกคัน และไม่อนุญาตให้คนหรือรถ ของมาเลเซียเข้ามายัง ฝั่งไทย	166	15.46
การปฏิบัติตามมาตรการควบคุมโรคของสถานที่/หน่วยงานของรัฐ	152	14.15
อื่น ๆ	4	0.37

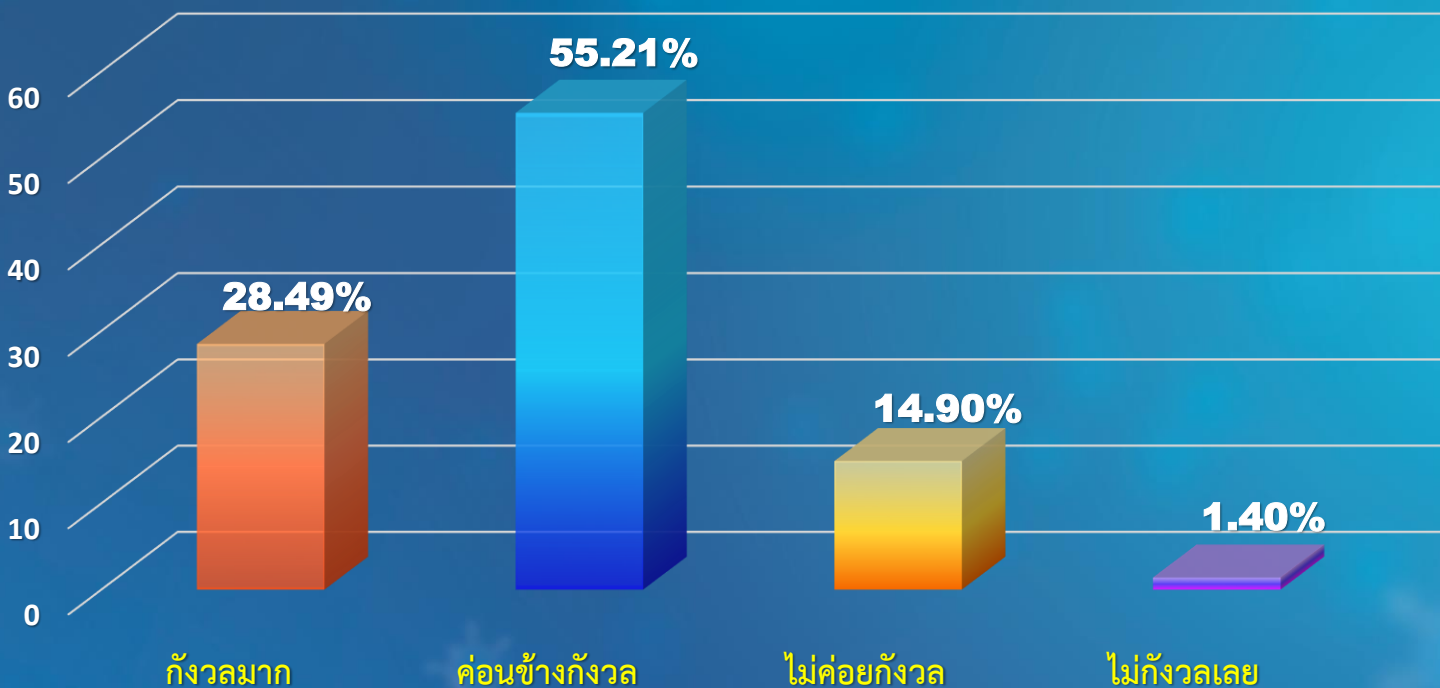




# การสำรวจ ความเชื่อมั่นต่อมาตรการในการป้องกันการระบาดของโควิด-19 ในเขตติดต่อชายแดนไทย-มาเลเซีย

โดย เครือข่ายมหาวิทยาลัยราชภัฏ 38 แห่ง

## ความกังวลต่อการติดเชื้อโรคระบาดโควิด-19 ในเขตติดต่อชายแดนไทย-มาเลเซีย





# การสำรวจ ความเชื่อมั่นต่อมาตรการในการป้องกันการระบาดของโควิด-19 ในเขตติดต่อชายแดนไทย-มาเลเซีย

โดย เครือข่ายมหาวิทยาลัยราชภัฏ 38 แห่ง



สาเหตุที่ทำให้มีความกังวล



รายการ	จำนวน	ร้อยละ
เกิดการระบาดรอบที่ 2	698	64.99
คนตกงาน ว่างงาน	530	49.35
ธุรกิจ ค้าขายหยุดชะงัก	395	36.78
สถานศึกษาต้องปิด	254	23.65
การประกาศล็อกดาวน์	203	18.90
ต้องปฏิบัติตนในการป้องกันอย่างเคร่งครัด	187	17.41
ใกล้ชิดหรือต้องติดต่อกับชนชาติมาเลเซีย	148	13.78



# การสำรวจ ความเชื่อมั่นต่อมาตรการในการป้องกันการระบาดของโควิด-19

## ในเขตติดต่อชายแดนไทย-มาเลเซีย

โดย เครือข่ายมหาวิทยาลัยราชภัฏ 38 แห่ง

ความต้องการให้มีมาตรการป้องกันการแก้ปัญหาการแพร่ระบาด  
โควิด-19 ในจังหวัดชายแดนไทย-มาเลเซีย อย่างเร่งด่วน

รายการ	จำนวน	ร้อยละ
ปิดชายแดนไทย-มาเลเซีย จนกว่าสถานการณ์จะปลอดภัย	465	43.30
การตรวจโรค ณ จุดข้ามแดน	449	41.81
ต้องกักตัวตามมาตรการของรัฐ	372	34.64
การตรวจหาเชื้อโรคเชิงรุกในพื้นที่เสี่ยง	350	32.59
อนุญาตข้ามแดนเฉพาะผู้ป่วยที่ต้องการการรักษาเร่งด่วน หรือกรณีจำเป็นเป็นรายกรณี	335	31.19
มีมาตรการให้ประชาชนทุกกลุ่มการปฏิบัติตามมาตรการควบคุมโรคอย่างเคร่งครัด	324	30.17
อนุญาตข้ามแดนเฉพาะรถขนส่งสินค้าจำเป็น	323	30.07
ห้ามจ้างแรงงานข้ามชาติที่ไม่มีใบรับรองสุขภาพ	262	24.39
การผลักดันแรงงานข้ามชาติที่ไม่ได้รับการตรวจโรคกลับมาเลเซียทุกกรณี	232	21.60
การวางกำลังเจ้าหน้าที่ตลอดริมแม่น้ำสุโข-ลก และแนวชายแดนไทย-มาเลเซีย	191	17.78
อื่น ๆ	3	0.28





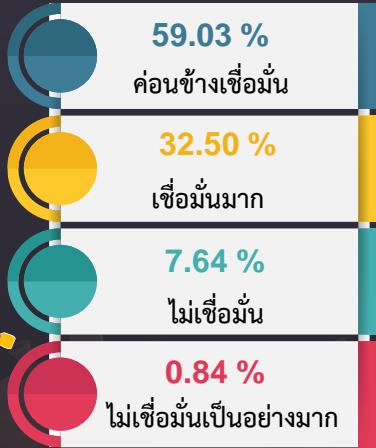
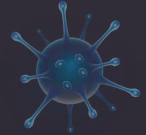
# ราชกิจโพลล์ การสำรวจ ความเชื่อมั่นต่อมาตรการในการป้องกันการระบาดของโควิด-19

## ในเขตติดต่อชายแดนไทย-มาเลเซีย

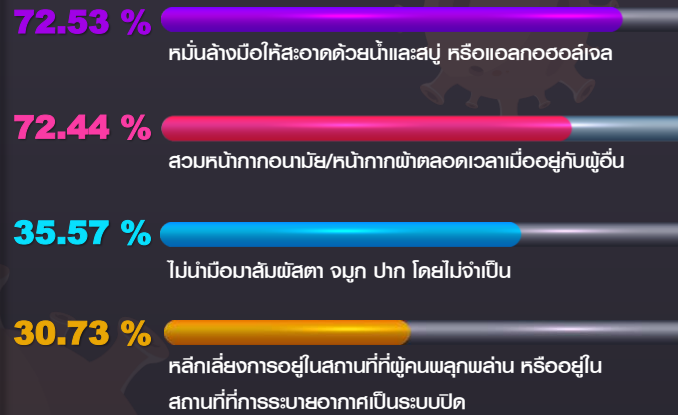
โดย เครือข่ายมหาวิทยาลัยราชภัฏ 38 แห่ง

สำรวจ | วันที่ 31 ตุลาคม – 6 พฤศจิกายน 2563 | เก็บข้อมูลจาก 4 จังหวัดเขตติดต่อชายแดนไทย- มาเลเซีย จำนวน 1,074 คน

ความเชื่อมั่นต่อมาตรการในการป้องกันการระบาดของไวรัส COVID-19 ในเขตติดต่อชายแดนไทย-มาเลเซีย



การป้องกันตนเองอย่างสม่ำเสมอต่อการแพร่ระบาดของไวรัส COVID-19



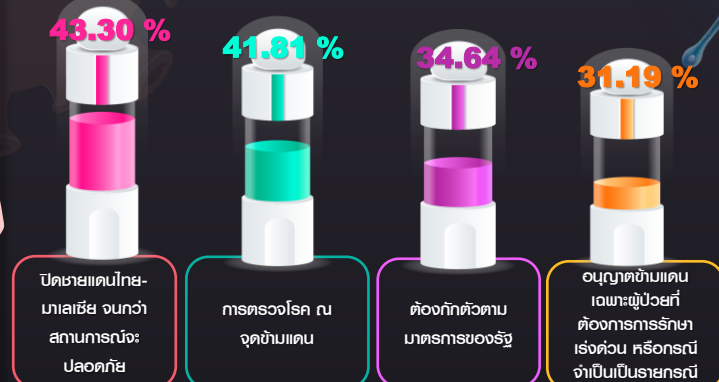
มาตรการใดที่คิดว่ามีการปฏิบัติไม่เข้มงวดหรือเพียงพอในการป้องกันการระบาดของโควิด-19 ในเขตติดต่อชายแดนไทย-มาเลเซีย



ความกังวลต่อการติดเชื้อโรคระบาดโควิด-19 ในเขตติดต่อชายแดนไทย-มาเลเซีย



ความต้องการให้มีมาตรการป้องกันการแก้ปัญหาการแพร่ระบาดโควิด-19 ในจังหวัดชายแดนไทย-มาเลเซีย อย่างเร่งด่วน



สาเหตุที่ทำให้มีความกังวล

