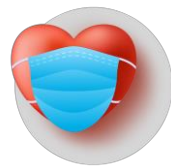


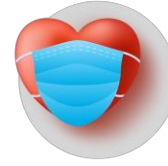


สำรวจการวางแผนทำกิจกรรมสำคัญในสถานการณการแพร่ระบาดของโควิด-19

“กุมภาพันธ์ เดือนแห่งความรัก เดือนแห่งความสุข เดือนแห่งการทำบุญ!!”



แบบการ์ดไม่ตก



โดย เครือข่ายมหาวิทยาลัยราชภัฏ 38 แห่ง

เก็บข้อมูลจาก 77 จังหวัด จำนวน 35,606 คน

สำรวจ | ระหว่างวันที่ 7-9 กุมภาพันธ์ 2564



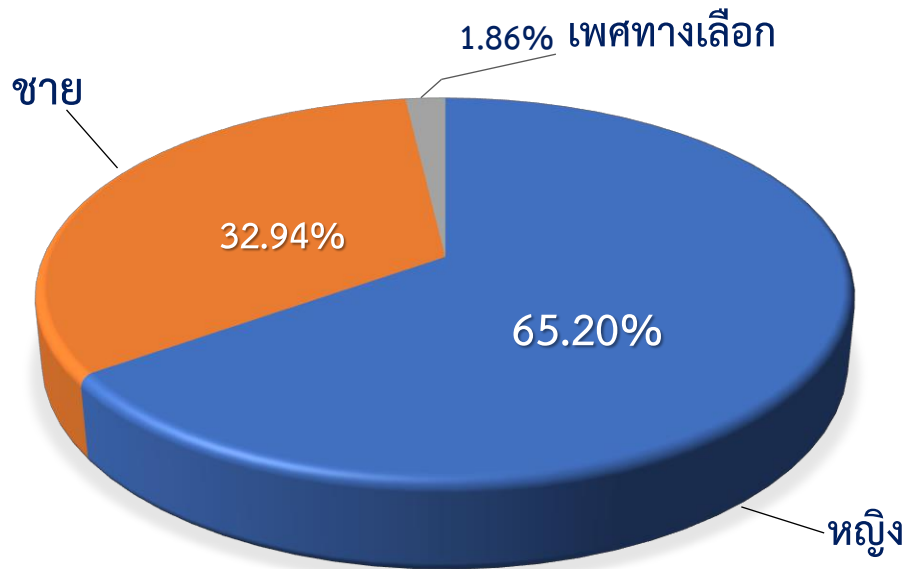


สำรวจการวางแผนทำกิจกรรมสำคัญในสถานการณ์การแพร่ระบาดของโควิด-19

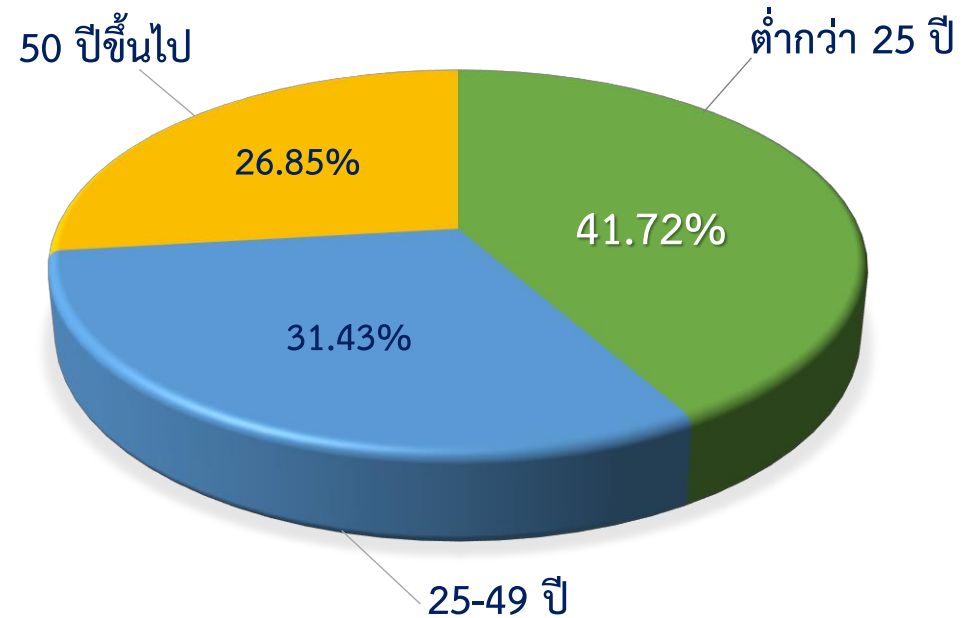
“กุมภาพันธ์ เดือนแห่งความรัก เดือนแห่งความสุข เดือนแห่งการทำบุญ!!” แบบการ์ดไม่ตก

โดย เครือข่ายมหาวิทยาลัยราชภัฏ 38 แห่ง

ผู้ให้ข้อมูลจำแนกตามเพศ



ผู้ให้ข้อมูลจำแนกตามอายุ



ได้รับการสนับสนุนจากสำนักงานการวิจัยแห่งชาติ กระทรวงการอุดมศึกษา วิทยาศาสตร์ วิจัยและนวัตกรรม

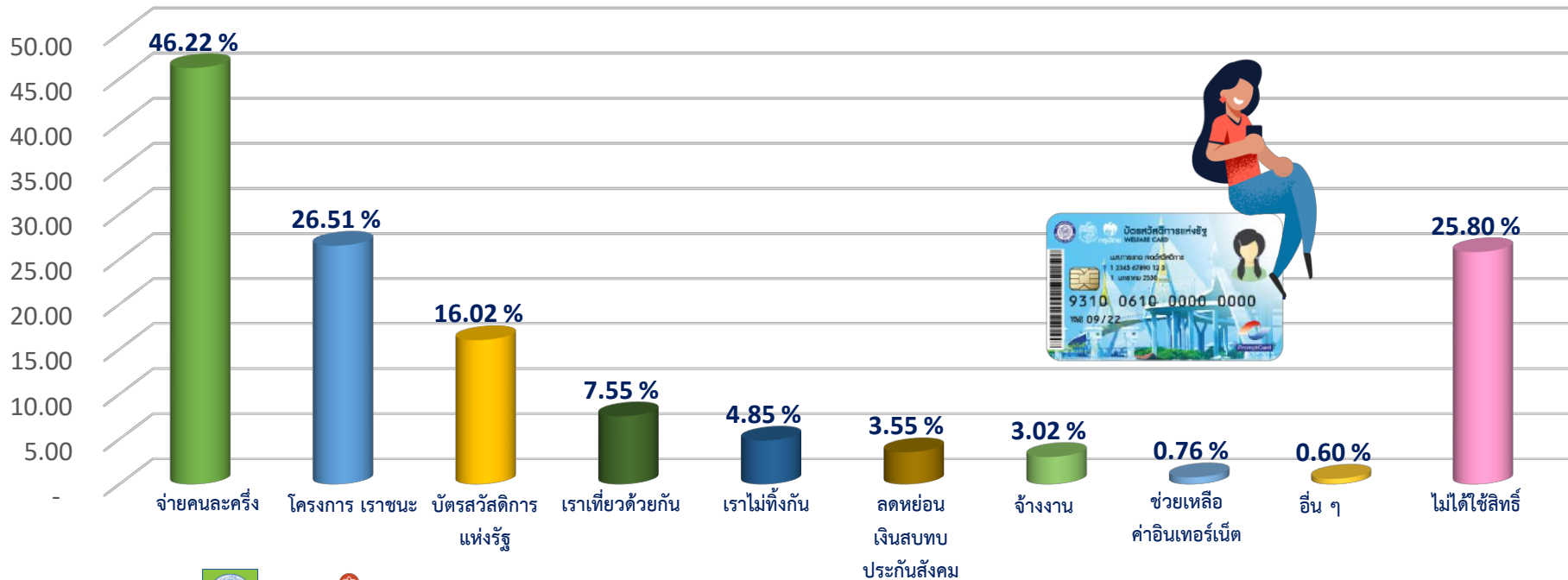


สำรวจการวางแผนทำกิจกรรมสำคัญในสถานการณ์การแพร่ระบาดของโควิด-19

“กุมภาพันธ์ เดือนแห่งความรัก เดือนแห่งความสุข เดือนแห่งการทำบุญ!!” แบบการ์ดไม่ตก

โดย เครือข่ายมหาวิทยาลัยราชภัฏ 38 แห่ง

การได้รับสวัสดิการ/โครงการเยียวยาที่เกี่ยวกับสถานการณ์การแพร่ระบาดของโรคโควิด-19



ได้รับการสนับสนุนจากสำนักงานการวิจัยแห่งชาติ กระทรวงการอุดมศึกษา วิทยาศาสตร์ วิจัยและนวัตกรรม

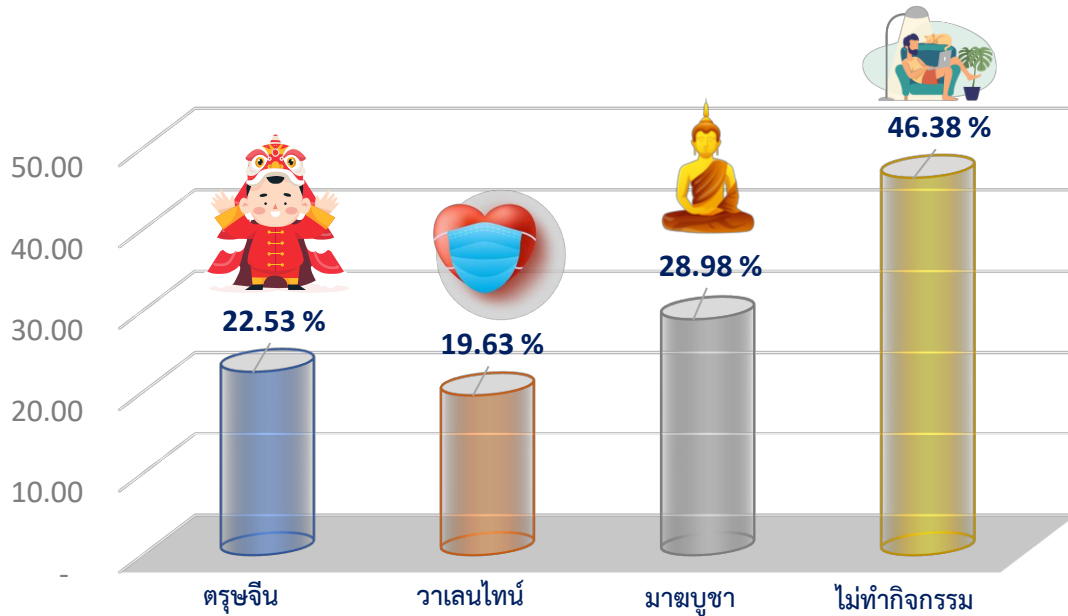


สำรวจการวางแผนทำกิจกรรมสำคัญในสถานการณ์การแพร่ระบาดของโควิด-19

“กุมภาพันธ์ เดือนแห่งความรัก เดือนแห่งความสุข เดือนแห่งการทำบุญ!!” แบบการ์ดไม่ตก

โดย เครือข่ายมหาวิทยาลัยราชภัฏ 38 แห่ง

การวางแผนในการออกนอกบ้านเพื่อทำกิจกรรมในช่วงเทศกาล เดือนกุมภาพันธ์



ได้รับการสนับสนุนจากสำนักงานการวิจัยแห่งชาติ กระทรวงการอุดมศึกษา วิทยาศาสตร์ วิจัยและนวัตกรรม



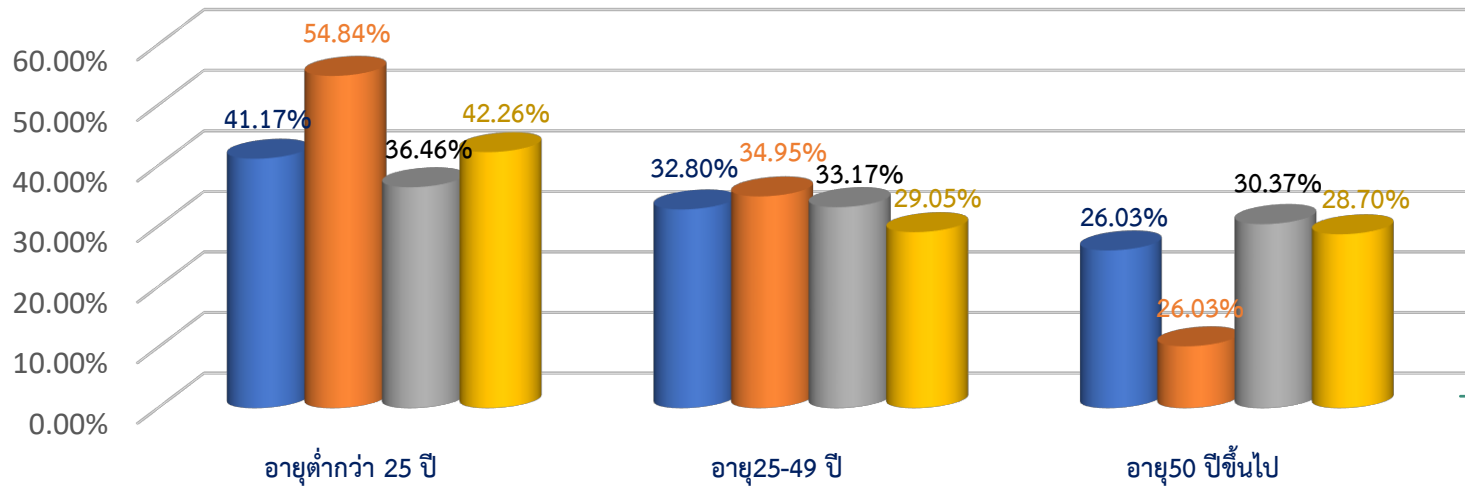
สำรวจการวางแผนทำกิจกรรมสำคัญในสถานการณ์การแพร่ระบาดของโควิด-19

“กุมภาพันธ์ เดือนแห่งความรัก เดือนแห่งความสุข เดือนแห่งการทำบุญ!!” แบบการ์ดไม่ตก

โดย เครือข่ายมหาวิทยาลัยราชภัฏ 38 แห่ง

การวางแผนเพื่อทำกิจกรรมนอกร้านในช่วงเทศกาลวันตรุษจีน
วันวาเลนไทน์ และวันมาฆบูชา และไม่ร่วมกิจกรรมจำแนกตามอายุ

■ ตรุษจีน ■ วาเลนไทน์ ■ มาฆบูชา ■ ไม่ทำกิจกรรม



ได้รับการสนับสนุนจากสำนักงานการวิจัยแห่งชาติ กระทรวงการอุดมศึกษา วิทยาศาสตร์ วิจัยและนวัตกรรม

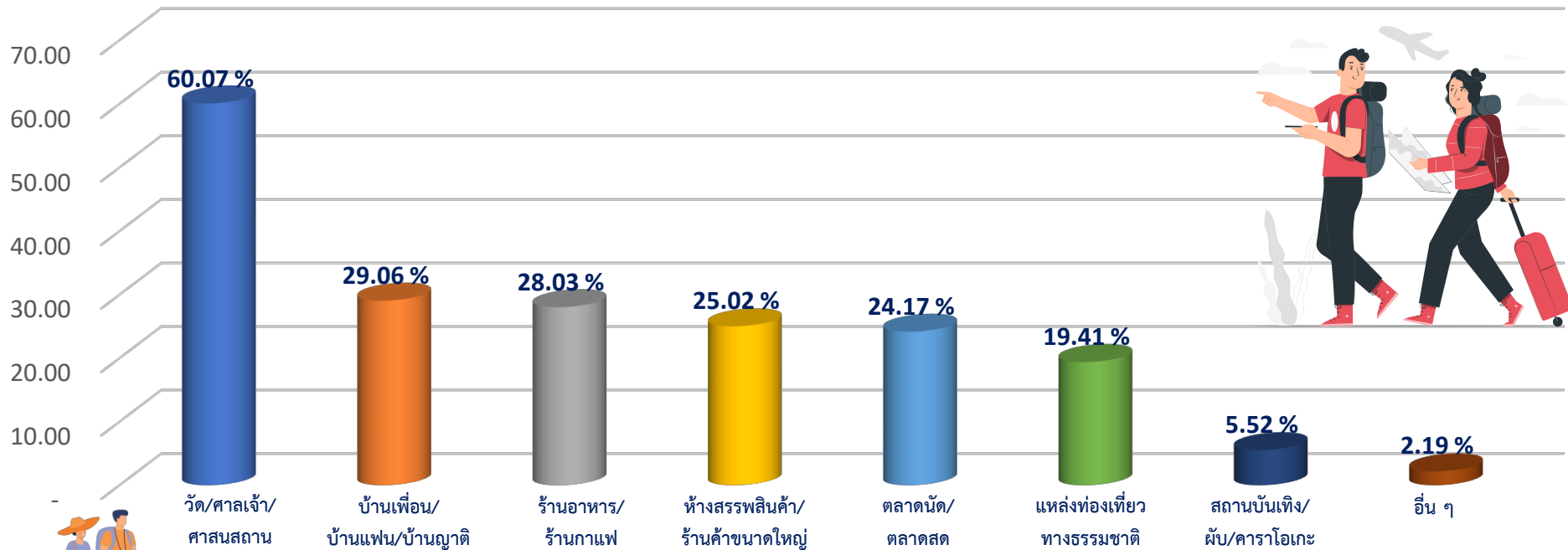


สำรวจการวางแผนทำกิจกรรมสำคัญในสถานการณ์การแพร่ระบาดของโควิด-19

“กุมภาพันธ์ เดือนแห่งความรัก เดือนแห่งความสุข เดือนแห่งการทำบุญ!!” แบบการ์ดไม่ตก

โดย เครือข่ายมหาวิทยาลัยราชภัฏ 38 แห่ง

สถานที่ที่วางแผน ที่จะไปทำกิจกรรมในช่วงเทศกาล



ได้รับการสนับสนุนจากสำนักงานการวิจัยแห่งชาติ กระทรวงการอุดมศึกษา วิทยาศาสตร์ วิจัยและนวัตกรรม



สำรวจการวางแผนทำกิจกรรมสำคัญในสถานการณ์การแพร่ระบาดของโควิด-19

“กุมภาพันธ์ เดือนแห่งความรัก เดือนแห่งความสุข เดือนแห่งการทำบุญ!!” แบบการ์ดไม่ตก

โดย เครือข่ายมหาวิทยาลัยราชภัฏ 38 แห่ง

มาตรการที่ผู้ประกอบการร้านอาหาร/ร้านกาแฟ หรือผู้ดูแลสถานที่จำเป็นและควรปฏิบัติ

มาตรการ	ร้อยละ
ทำความสะอาดโต๊ะก่อนและหลังการใช้บริการด้วยน้ำยาฆ่าเชื้อหรือแอลกอฮอล์	74.38
การเว้นระยะห่างของโต๊ะอาหารอย่างน้อย 1 เมตร	52.76
พนักงานบริการ ใส่หน้ากากอนามัย/หน้ากากผ้าตลอดเวลาที่ให้บริการ	42.03
มีระบบคิวให้บริการที่ดี มีระยะห่างที่เหมาะสม	37.79
มีระบบการระบายอากาศที่ดี	27.98
มีป้าย หรือข้อความประชาสัมพันธ์ หรือมีการประกาศเจตนากรณีในการปฏิบัติตามมาตรการอย่างเข้มงวดในการป้องกัน เพื่อสร้างความมั่นใจ	12.46
มีการดูแลและแจ้งเตือนลูกค้าภายในร้านให้ปฏิบัติตามมาตรการการป้องกันโรคโควิด-19	12.09
ใช้วัสดุที่ใช้แล้วทิ้งเพื่อป้องกันการติดโรคโควิด-19	6.34
มีของที่ระลึกในการป้องกันการติดเชื้อโรคโควิด-19 แจกให้ในช่วงเทศกาล	1.35
อื่น ๆ	0.17



ได้รับการสนับสนุนจากสำนักงานการวิจัยแห่งชาติ กระทรวงการอุดมศึกษา วิทยาศาสตร์ วิจัยและนวัตกรรม



สำรวจการวางแผนทำกิจกรรมสำคัญในสถานการณ์การแพร่ระบาดของโควิด-19

“กุมภาพันธ์ เดือนแห่งความรัก เดือนแห่งความสุข เดือนแห่งการทำบุญ!!” แบบการ์ดไม่ตก

โดย เครือข่ายมหาวิทยาลัยราชภัฏ 38 แห่ง

มาตรการที่ผู้ประกอบการห้างสรรพสินค้า/ร้านค้าขนาดใหญ่ หรือผู้ดูแลสถานที่จำเป็นและควรปฏิบัติ

มาตรการ	ร้อยละ
พนักงานบริการ ใส่หน้ากากอนามัย/หน้ากากผ้าตลอดเวลาที่ให้บริการ	66.67
มีป้าย หรือข้อความประชาสัมพันธ์ หรือมีมาตรการที่เข้มงวดในการป้องกันเพื่อสร้างความมั่นใจ	51.41
มีระบบคิวให้บริการที่ดี มีระยะห่างที่เหมาะสม	38.14
ทุกร้านค้า แผงขายสินค้าหรือจุดสำคัญในห้างสรรพสินค้า/ร้านค้าขนาดใหญ่มีการตรวจวัดคัดกรองฯ	35.25
มีจุดล้างมือหรือวางเจลแอลกอฮอล์เป็นระยะๆ	24.28
ให้พนักงานทำความสะอาดตามเวลา เช่น ทุก 1 ชม./2 ชม.	19.91
มีพนักงานทำความสะอาดพอเพียง ทัวถึง ต่อเนื่อง รู้สึกได้ถึงความสะดวก	13.63
คอยแจ้งเตือนลูกค้าในการปฏิบัติตามมาตรการ/ประกาศแจ้งเตือน/สอดส่องดูแล	13.23
อื่น ๆ	0.19



ได้รับการสนับสนุนจากสำนักงานการวิจัยแห่งชาติ กระทรวงการอุดมศึกษา วิทยาศาสตร์ วิจัยและนวัตกรรม



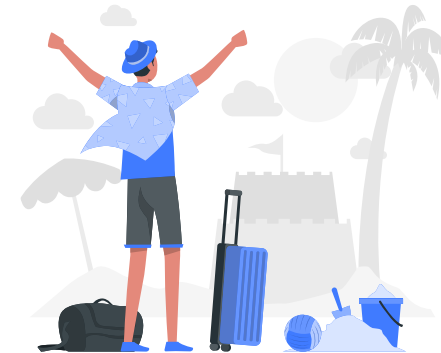
สำรวจการวางแผนทำกิจกรรมสำคัญในสถานการณ์การแพร่ระบาดของโควิด-19

“กุมภาพันธ์ เดือนแห่งความรัก เดือนแห่งความสุข เดือนแห่งการทำบุญ!!” แบบการ์ดไม่ตก

โดย เครือข่ายมหาวิทยาลัยราชภัฏ 38 แห่ง

มาตรการที่ผู้ดูแลแหล่งท่องเที่ยวทางธรรมชาติ (เช่น น้ำตก ทะเล สวนดอกไม้ ฯลฯ) จำเป็นและควรปฏิบัติ

มาตรการ	ร้อยละ
มีการกำกับดูแลให้ผู้ประกอบการในแหล่งท่องเที่ยว เช่น ร้านอาหาร ร้านค้า ที่พัก หาบเร่ แผงลอย/รถเข็นขายอาหาร ฯลฯ) ให้ปฏิบัติตามมาตรการป้องกันโรคโควิด-19	58.23
คอยแจ้งเตือนลูกค้าในการปฏิบัติตามมาตรการ/ประกาศแจ้งเตือน/สอดส่องดูแล	51.43
มีระบบการจองสิทธิ์เข้าล่วงหน้า และ/หรือมีการสรุปจำนวนเต็มในการเข้าใช้บริการในแต่ละวัน	39.48
มีการจัดจุดที่พักหรือที่ทำกิจกรรมในการป้องกันการโรคโควิด-19	34.73
จำกัดจำนวนคนเข้าออกแหล่งท่องเที่ยว	31.57
อื่น ๆ	1.48



ได้รับการสนับสนุนจากสำนักงานการวิจัยแห่งชาติ กระทรวงการอุดมศึกษา วิทยาศาสตร์ วิจัยและนวัตกรรม



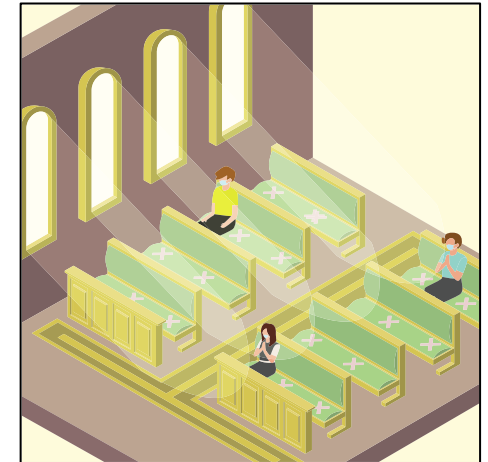
สำรวจการวางแผนทำกิจกรรมสำคัญในสถานการณ์การแพร่ระบาดของโควิด-19

“กุมภาพันธ์ เดือนแห่งความรัก เดือนแห่งความสุข เดือนแห่งการทำบุญ!!” แบบการ์ดไม่ตก

โดย เครือข่ายมหาวิทยาลัยราชภัฏ 38 แห่ง

มาตรการที่ผู้ดูแลวัด/ศาลเจ้า/ศาสนสถาน จำเป็นและควรปฏิบัติ

มาตรการ	ร้อยละ
กำหนดจุด/เว้นระยะห่างในการทำพิธีกรรมที่เหมาะสม	62.62
มีจุดล้างมือหรือวางเจลแอลกอฮอล์เป็นระยะๆ	46.94
จำกัดจำนวนผู้เข้าร่วมกิจกรรม	30.41
คอยแจ้งเตือนศาสนิกชนในการปฏิบัติตามมาตรการ/ประกาศแจ้งเตือน/สวดส่องดูแล	29.80
มีระบบคิวให้บริการที่ดี มีระยะห่างที่เหมาะสม	27.65
มีการอำนวยความสะดวกให้ทำบุญบริจาคเงินแบบออนไลน์ (ไม่ต้องจับเหรียญ/ธนบัตร/ตัวรับบริจาค)	22.46
มีการกำกับดูแลให้ผู้ประกอบการในพื้นที่ เช่น ร้านอาหาร ร้านค้า หาบเร่แผงลอย รถเข็นขายอาหาร/ของ ฯลฯ) ให้ปฏิบัติตามมาตรการป้องกันโรคโควิด-19	20.87
อื่น ๆ	0.22



ได้รับการสนับสนุนจากสำนักงานการวิจัยแห่งชาติ กระทรวงการอุดมศึกษา วิทยาศาสตร์ วิจัยและนวัตกรรม



สำรวจการวางแผนทำกิจกรรมสำคัญในสถานการณ์การแพร่ระบาดของโควิด-19

“กุมภาพันธ์ เดือนแห่งความรัก เดือนแห่งความสุข เดือนแห่งการทำบุญ!!” แบบการ์ดไม่ตก

โดย เครือข่ายมหาวิทยาลัยราชภัฏ 38 แห่ง

มาตรการที่ผู้ดูแลตลาดนัด/ตลาดสด จำเป็นและควรปฏิบัติ

มาตรการ	ร้อยละ
พ่อค้า-แม่ค้าใส่หน้ากากอนามัย/หน้ากากผ้าตลอดเวลาที่ให้บริการ	74.71
กำหนดจุด/เว้นระยะห่างของร้านค้าที่เหมาะสม	38.57
มีจุดล้างมือหรือวางเจลแอลกอฮอล์เป็นระยะๆ	37.14
จัดทางเดินให้กว้างพอ ไม่แออัด	37.03
กำหนดจุด/เว้นระยะห่างของการรอคิวซื้อสินค้า	27.37
การกำหนดทางเข้าออกอย่างชัดเจน	19.74
มีแนวเส้นทาง ที่เอื้อต่อระบบการหมุนเวียนลูกค้า	8.49
ระบบถ่ายเทอากาศที่ดี	8.30
มีระบบจ่ายเงินออนไลน์แทนเงินสด	7.50
อื่น ๆ	0.11



ได้รับการสนับสนุนจากสำนักงานการวิจัยแห่งชาติ กระทรวงการอุดมศึกษา วิทยาศาสตร์ วิจัยและนวัตกรรม



สำรวจการวางแผนทำกิจกรรมสำคัญในสถานการณ์การแพร่ระบาดของโควิด-19

“กุมภาพันธ์ เดือนแห่งความรัก เดือนแห่งความสุข เดือนแห่งการทำบุญ!!” แบบการ์ดไม่ตก

โดย เครือข่ายมหาวิทยาลัยราชภัฏ 38 แห่ง

มาตรการที่บ้านเพื่อน/บ้านแฟน/บ้านญาติ จำเป็นและควรปฏิบัติ

มาตรการ	ร้อยละ
เพื่อน/แฟน/ญาติ ไม่มีพฤติกรรมที่อยู่ในกลุ่มเสี่ยง	74.84
อยู่ในพื้นที่ปลอดภัยหรือมีมาตรการที่เข้มงวดในการป้องกัน	61.43
ให้รับประทานอาหารคนละสำหรับหรือการใช้ช้อนกลางอย่างเคร่งครัด	43.49
มีพฤติกรรมให้เห็นว่ามี การป้องกันที่เหมาะสม	43.29
อื่น ๆ	0.47



ได้รับการสนับสนุนจากสำนักงานการวิจัยแห่งชาติ กระทรวงการอุดมศึกษา วิทยาศาสตร์ วิจัยและนวัตกรรม



สำรวจการวางแผนทำกิจกรรมสำคัญในสถานการณ์การแพร่ระบาดของโควิด-19

“กุมภาพันธ์ เดือนแห่งความรัก เดือนแห่งความสุข เดือนแห่งการทำบุญ!!” แบบการ์ดไม่ตก

โดย เครือข่ายมหาวิทยาลัยราชภัฏ 38 แห่ง

มาตรการที่ผู้ประกอบการสถานบันเทิง/ผับ/คาราโอเกะ หรือผู้ดูแลสถานที่จำเป็นและควรปฏิบัติ



มาตรการ	ร้อยละ
พนักงานบริการ ใส่หน้ากากอนามัย/หน้ากากผ้าตลอดเวลาที่ให้บริการ	69.54
มีการแบ่งโซนในการเข้าไปใช้บริการ	46.39
มีระบบการระบายอากาศที่ดี	45.45
มีป้าย หรือข้อความประชาสัมพันธ์ หรือมีการประกาศเจตนารมณ์ในการปฏิบัติ ตามมาตรการอย่างเข้มงวดในการป้องกันเพื่อสร้างความมั่นใจ	33.97
จำกัดคนเข้าเพื่อให้การเว้นระยะห่างเหมาะสม	30.83
อื่น ๆ	0.38



ได้รับการสนับสนุนจากสำนักงานการวิจัยแห่งชาติ กระทรวงการอุดมศึกษา วิทยาศาสตร์ วิจัยและนวัตกรรม

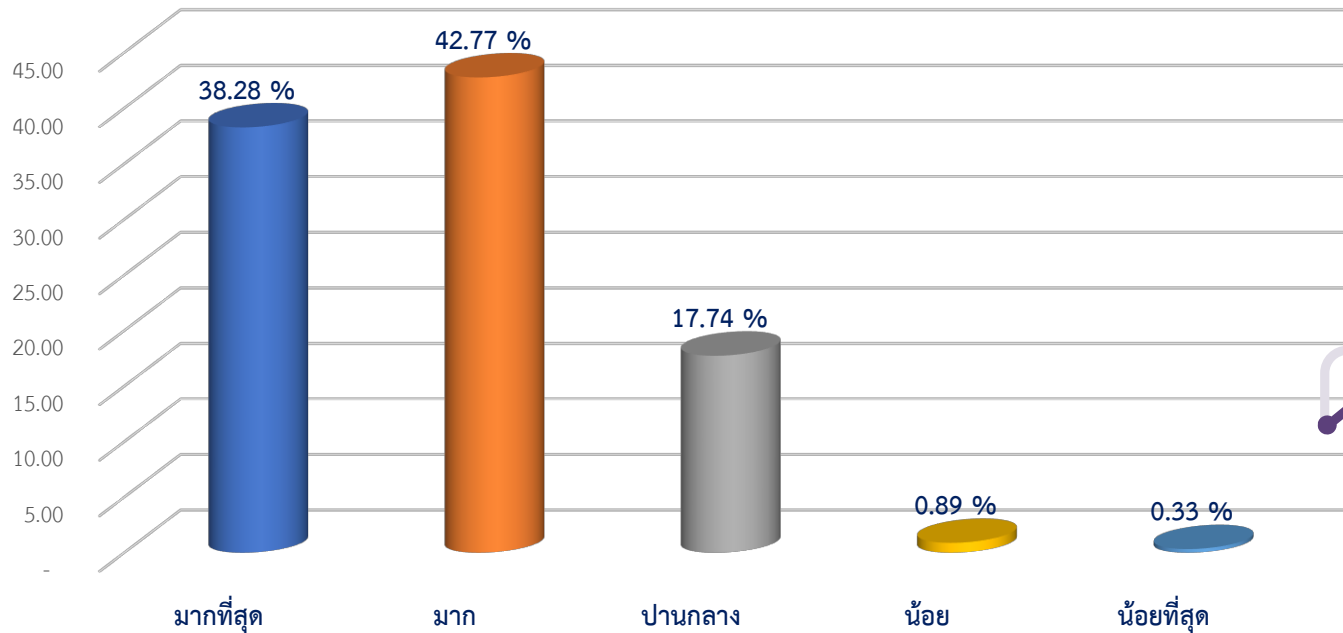


สำรวจการวางแผนทำกิจกรรมสำคัญในสถานการณ์การแพร่ระบาดของโควิด-19

“กุมภาพันธ์ เดือนแห่งความรัก เดือนแห่งความสุข เดือนแห่งการทำบุญ!!” แบบการ์ดไม่ตก

โดย เครือข่ายมหาวิทยาลัยราชภัฏ 38 แห่ง

ความมั่นใจในการป้องกันตนเองได้ดีและไม่ติดโรคโควิด-19



ได้รับการสนับสนุนจากสำนักงานการวิจัยแห่งชาติ กระทรวงการอุดมศึกษา วิทยาศาสตร์ วิจัยและนวัตกรรม

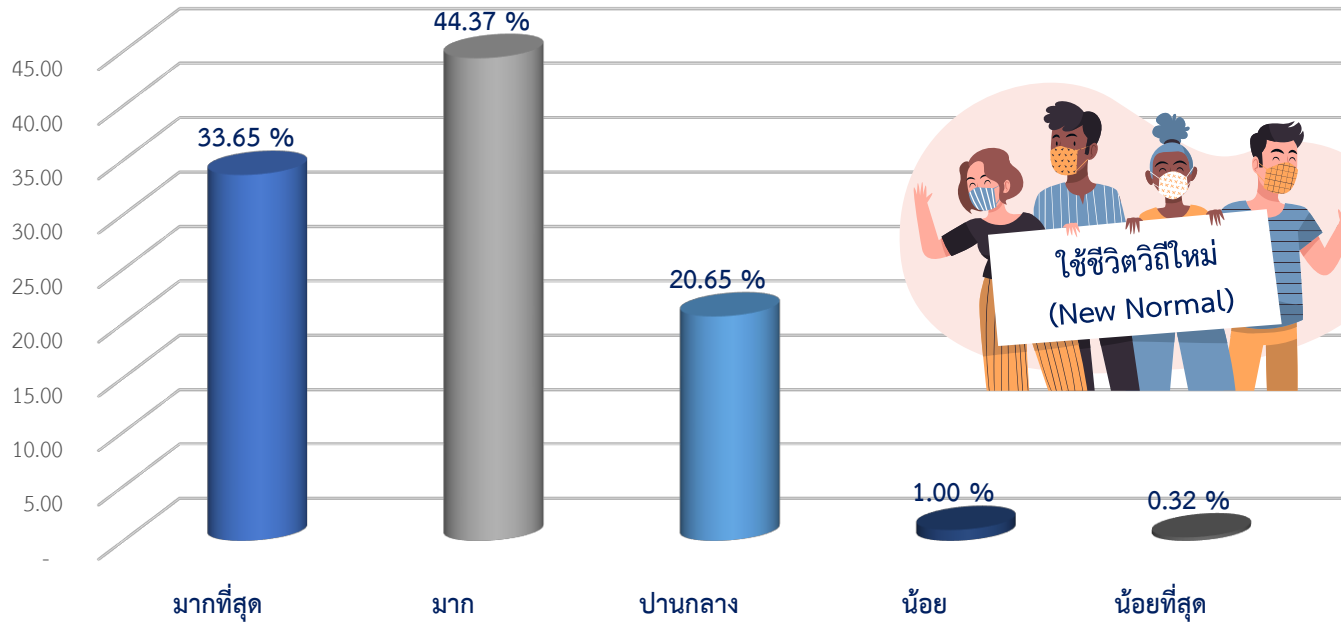


สำรวจการวางแผนทำกิจกรรมสำคัญในสถานการณ์การแพร่ระบาดของโควิด-19

“กุมภาพันธ์ เดือนแห่งความรัก เดือนแห่งความสุข เดือนแห่งการทำบุญ!!” แบบการ์ดไม่ตก

โดย เครือข่ายมหาวิทยาลัยราชภัฏ 38 แห่ง

การปรับตัวในการใช้ชีวิตวิถีใหม่ (New Normal) ในสถานการณ์โรคโควิด-19



ได้รับการสนับสนุนจากสำนักงานการวิจัยแห่งชาติ กระทรวงการอุดมศึกษา วิทยาศาสตร์ วิจัยและนวัตกรรม



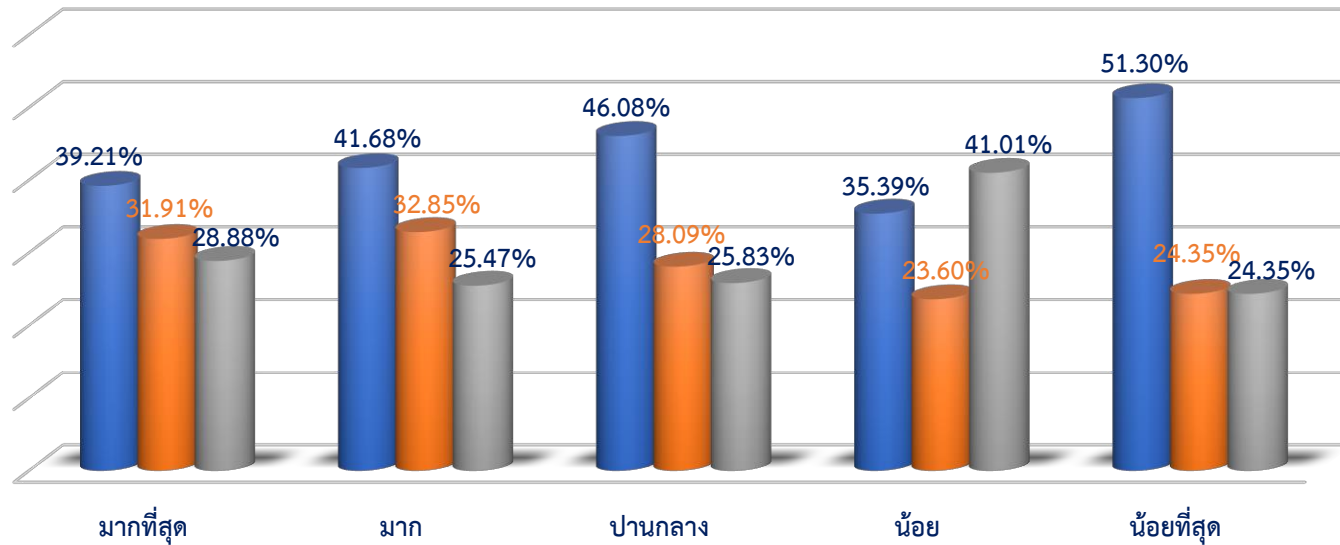
สำรวจการวางแผนทำกิจกรรมสำคัญในสถานการณ์การแพร่ระบาดของโควิด-19

“กุมภาพันธ์ เดือนแห่งความรัก เดือนแห่งความสุข เดือนแห่งการทำบุญ!!” แบบการ์ดไม่ตก

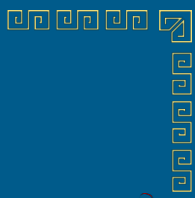
โดย เครือข่ายมหาวิทยาลัยราชภัฏ 38 แห่ง

การปรับตัวในการใช้ชีวิตวิถีใหม่ในสถานการณ์โรคโควิด-19 จำแนกตามอายุ

■ ต่ำกว่า 25 ปี ■ 25-49 ปี ■ 50 ปีขึ้นไป



ได้รับการสนับสนุนจากสำนักงานการวิจัยแห่งชาติ กระทรวงการอุดมศึกษา วิทยาศาสตร์ วิจัยและนวัตกรรม



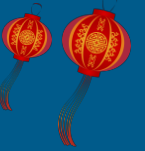
ราชภัฏโพล้ เพย



*** กุมาพันธ์!!! เดือนแห่งเทศกาลสำคัญ** ขึ้นกับกว่าครึ่งเตรียมออกไปทำกิจกรรม

ไม่เว้นการติดเชื้อเพราะสามารถป้องกันตัวเองและปรับตัวชีวิตใหม่ได้แล้ว พร้อมใช้สิทธิ์

สุดซอตฮิตทั้ง **คนละครึ่ง** และ **เราชนะ**



สำรวจ : ระหว่างวันที่ 7-9 กุมภาพันธ์ 2564 เก็บข้อมูล 77 จังหวัด รวมจำนวน 35,606 คน

โดย เครือข่ายมหาวิทยาลัยราชภัฏ 38 แห่ง

“ราชภัฏโพลล์” สำรวจการวางแผนทำกิจกรรมสำคัญในสถานการณ์การแพร่ระบาดของโควิด-19 “กุมาพันธ์ เดือนแห่งความรัก เดือนแห่งความสุข เดือนแห่งการทำบุญ!!” แบบการ์ดไม่ตก จากการเก็บข้อมูลประชาชน 77 จังหวัดทั่วประเทศ จำนวน 35,606 คน ระหว่างวันที่ 7-9 กุมภาพันธ์ 2564 เผยประชาชนเกินร้อยละ 50 วางแผนออกนอกบ้านเพื่อทำกิจกรรมในช่วงเทศกาล ผลโพลล์ชี้ชัดให้เห็นว่าประชาชนมากกว่าร้อยละ 80 มีความมั่นใจมากถึงมากที่สุดในการป้องกันตนเองได้ดีและไม่ติดโรคโควิด-19 อีกทั้งสามารถการปรับตัวในการใช้ชีวิตวิถีใหม่ได้มากขึ้น สำหรับในช่วงเทศกาลในเดือนกุมภาพันธ์ 2564 นี้ สถานที่ที่ประชาชนต้องการจะไปทำกิจกรรมมากที่สุด ร้อยละ 60.07 เป็นวัด/ศาลเจ้า/ศาสนสถาน รองมาร้อยละ 29.06 เป็นบ้านเพื่อน/บ้านแฟน/บ้านญาติ ใกล้เคียงกับความต้องการไปทำกิจกรรมที่ร้านอาหาร/ร้านกาแฟ ซึ่งสถานที่ต่างๆ ควรสร้างความมั่นใจให้กับประชาชน โดยเฉพาะวัด/ศาลเจ้า/ศาสนสถาน มาตรการที่จำเป็นและควรปฏิบัติที่สำคัญ คือ การกำหนดจุด/เว้นระยะห่างในการทำพิธีกรรม โดยควรมีจุดล้างมือหรือการวางเจลแอลกอฮอล์เป็นระยะ ๆ และมีการจำกัดจำนวนผู้เข้าร่วมกิจกรรม เป็นต้น และสถานที่อื่นๆ ก็ควรให้ความสำคัญเช่นกันเพื่อสร้างความมั่นใจว่าเราสามารถปรับตัววิถีใหม่ได้ภายใต้สถานการณ์การแพร่ระบาดของโรคโควิด-19 อีกทั้งวัยต่ำกว่า 25 ปี ไปทุกเทศกาลมากกว่าวัยอื่นๆ ดังนั้นหน่วยงานที่เกี่ยวข้องควรเน้นย้ำถึงการป้องกันตนเองในการติดโรคโควิด-19 ในกลุ่มนี้

ส่วนการรับสวัสดิการ/โครงการเยียวยาที่เกี่ยวข้องกับสถานการณ์การแพร่ระบาดของโรคโควิด-19 ร้อยละ 46.22 ได้ใช้สิทธิ์ที่หนุนเสริมการใช้ชีวิตและหนุนเศรษฐกิจ คือ “จ่ายคนละครึ่ง” ครองนิยมอันดับหนึ่ง ตามด้วยร้อยละ 26.51 โครงการ “เราชนะ” ที่สนับสนุนวงเงินช่วยเหลือค่าครองชีพ ในขณะที่ร้อยละ 25.80 ยังไม่ได้ใช้สิทธิ์ในโครงการเยียวยาจากสถานการณ์ดังกล่าวแต่อย่างใด





ผลสำรวจการวางแผน ทำกิจกรรม ในช่วง เดือนกุมภาพันธ์

ภายใต้สถานการณ์ COVID-19 ของประเทศไทย

80 % ไม่หวั่นการแพร่ระบาด เพราะสามารถป้องกันตัวเองและปรับวิถีชีวิตได้แล้ว

ยืนยันกว่าครึ่ง จะไป ร่วมกิจกรรมช่วงเทศกาลสำคัญ ทั้งวันตรุษจีน วันรัก วันบุญ ในเดือนกุมภาพันธ์

วัด/ศาลเจ้า/ศาสนสถาน ครองแชมป์สถานที่ ที่คนไทย อยากไปทำกิจกรรมวันหยุด วอนเจ้าอาวาสและกรรมการวัด ช่วยจัดระเบียบ ตามมาตรการป้องกัน

- กำหนดจุดเว้นระยะห่าง การทำพิธีกรรมให้เหมาะสม
- มีจุดล้างมือ หรือวางเจลแอลกอฮอล์เป็นระยะ ๆ
- จำกัดจำนวน ผู้เข้าร่วมกิจกรรม



เกือบ 80 %

เข้าถึงมาตรการรัฐในการเยียวยา พบ **"จ่ายคนละครั้ง"** รับสิทธิ์มากที่สุด ตามด้วย **"เราชนะ"** ช่วยกระตุ้นความพร้อม ให้อยากทำกิจกรรม

โพลล์ชี้ชัด คนไทยจะมั่นใจไปจับจ่ายใช้สอยในสถานที่เหล่านี้มากขึ้น ถ้า.....

ร้านอาหาร/ร้านกาแฟ

- มีการเว้นระยะห่างของโต๊ะ
- ได้เห็นพนักงานสวมหน้ากากอนามัย
- มีการทำความสะอาดโต๊ะทุกครั้ง ก่อนและหลังการใช้บริการ



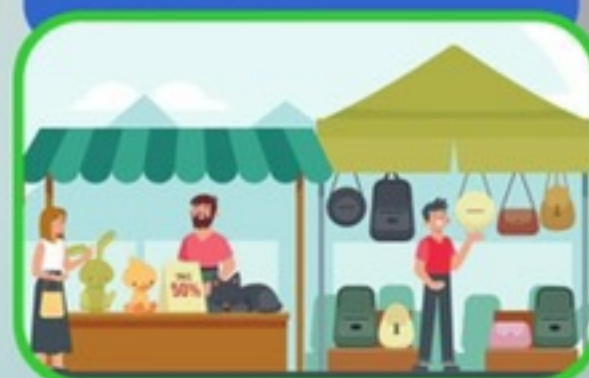
อุทยานแห่งชาติ/ สถานที่ท่องเที่ยวทางธรรมชาติ

- มีมาตรการจำกัดคนเข้าออกในแต่ละวัน
- มีเจ้าหน้าที่กำกับดูแลผู้ประกอบการ และหาบเร่แผงลอยในพื้นที่ท่องเที่ยวอย่างเข้มงวดให้ปฏิบัติตามมาตรการป้องกันโรค
- มีการตรวจตราและแจ้งเตือนนักท่องเที่ยวทุกคนให้ทำตามมาตรการป้องกัน



ตลาดนัด / ตลาดสด

- พ่อค้าแม่ค้าใส่แมสก์ทุกร้าน
- มีการเว้นระยะห่างร้านค้า และการรอคิว ทำให้ทางเดินไม่แออัด
- มีจุดล้างมือหรือเจลแอลกอฮอล์ให้บ้าง
- กำหนดทางเข้าออกตลาดอย่างชัดเจน



ห้างสรรพสินค้า

- เห็นพนักงานสวมหน้ากากอนามัยทุกคน
- ทุกร้านในห้างสรรพสินค้า มีการคัดกรองและใส่ใจการจัดระบบคิวเพื่อเว้นระยะห่าง

